

17–20 A4L/Q5L



1. Zentralsteuerungsdiagramm des Originalfahrzeugs



2. Hebeln Sie die Verkleidung an der Seite des Fahrersitzes ab



3. Entfernen Sie die Schrauben



4. Entfernen Sie die untere Schraube



5. Entfernen Sie die untere Schraube



6. Entfernen Sie die Kunststoff-Platte an der Unterseite des Lenkrads



7. Entfernen Sie die Schrauben unter der silbernen Verkleidung der Mittelkonsole



8. Entfernen Sie die Abdeckung und die Schrauben auf der rechten Seite des Beifahrer-Staufachs.



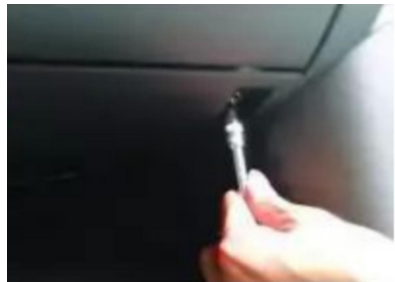
9. Entfernen Sie die Verkleidung und die Schrauben auf der rechten Seite des Beifahrer-Staufachs.



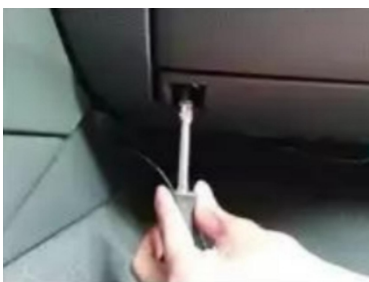
10. Öffnen Sie das Ablagefach und entfernen Sie die sechs Befestigungsschrauben



11. Öffnen Sie das Staufach und entfernen Sie die sechs Befestigungsschrauben.



12. Entfernen Sie die Schrauben, die an beiden Seiten des Staufachs befestigt sind, und nehmen Sie das Staufach heraus.



13. Entfernen Sie die Schrauben, die an beiden Seiten des Staufachs befestigt sind, und nehmen Sie das Staufach heraus



14. Entfernen Sie die Befestigungsschrauben der silbernen Verkleidung der Klimaanlage.



15. Entfernen Sie die Befestigungsschrauben der silbernen Verkleidung der Klimaanlage.

17–20 A4L/Q5L



16. Entfernen Sie die silberne Klimaanlageblende



17. Entfernen Sie die Zierleiste unter dem Originalbildschirm



18. Entfernen Sie die Befestigungsschrauben



19. Entfernen Sie die Befestigungsschrauben



20. Entfernen Sie die Zierleiste unter dem Originalbildschirm



21. Entfernen Sie die Befestigungsschrauben



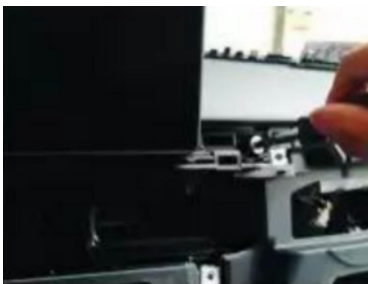
22. Entfernen Sie die Befestigungsschrauben



23. Hebeln Sie die kleine Blende unter Instrument



24. Entfernen Sie die Luftauslassblende



25. Entfernen Sie die Befestigungsschrauben des Originalbildschirms



26. Entfernen Sie die Befestigungsschrauben des Originalbildschirms.



27. Entfernen Sie die Befestigungsschrauben des Originalbildschirms.



28. Hebeln Sie die Instrumententafel vorsichtig mit einem Hebelwerkzeug an und nehmen Sie den Originalbildschirm heraus



29. Nehmen Sie den Originalbildschirm heraus.



30. Entfernen Sie die Befestigungsschrauben der Original-CD

17–20 A4L/Q5L



31. Entfernen Sie die Befestigungsschrauben der Original-CD



32. Endgültige Darstellung



33. Entwurfsskizze nach dem Laden



34. Entwurfsskizze nach dem Laden



35. Entwurfsskizze nach dem Laden